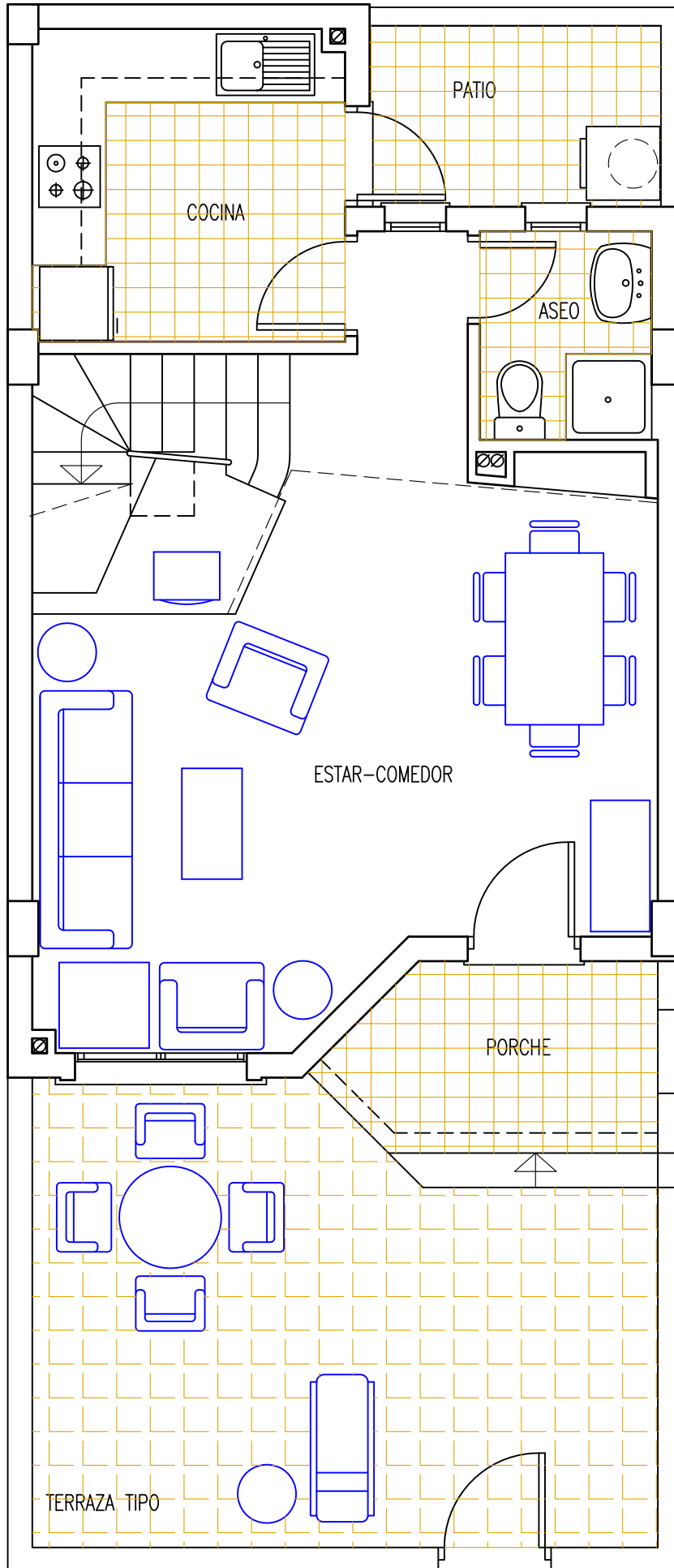


VILLA MEDITERRANEO SANTA POLA



SUPERFICIE UTIL

PLANTA BAJA

PORCHE 100%	3.35 m ²
ESTAR-COMEDOR	23.19 m ²
COCINA	6.50 m ²
ASEO	2.38 m ²
ZONA DE PASO	0.90 m ²
ESCALERA	2.07 m ²
TOTAL	38.39 m²

(PATIO 3.50 m²)

SUPERFICIE UTIL

TOTAL VIVIENDA

PLANTA BAJA	38.39 m ²
PLANTA PISO 1	34.24 m ²
CUBIERTA	3.48 m ²
TOTAL	76.11 m²

SUPERFICIE CONSTRUIDA

TOTAL VIVIENDA

PLANTA BAJA	41.71 m ²
PLANTA PISO 1	39.66 m ²
PLANTA PISO 2	5.36 m ²
TOTAL	86.73 m²
CON PORCHE AL 50%	

PLANTA BAJA

VIVIENDA TIPO

BG 1