

**SUPERFICIES ÚTILES Y  
CONSTRUIDAS DE LA VIVIENDA  
COMPUTANDO AL 100%  
LAS ÁREAS PISABLES.**

SUPERFICIE ÚTIL

VIVIENDA	63.60 m <sup>2</sup>
100% TERRAZA DESCUBIERTA	18.30 m <sup>2</sup>
SOLARIUM	43.00 m <sup>2</sup>
TOTAL	124.90 m <sup>2</sup>

SUPERFICIE CONSTRUIDA

VIVIENDA	71.86 m <sup>2</sup>
100% TERRAZA DESCUBIERTA	20.30 m <sup>2</sup>
SOLARIUM	53.30 m <sup>2</sup>
TOTAL	145.46 m <sup>2</sup>

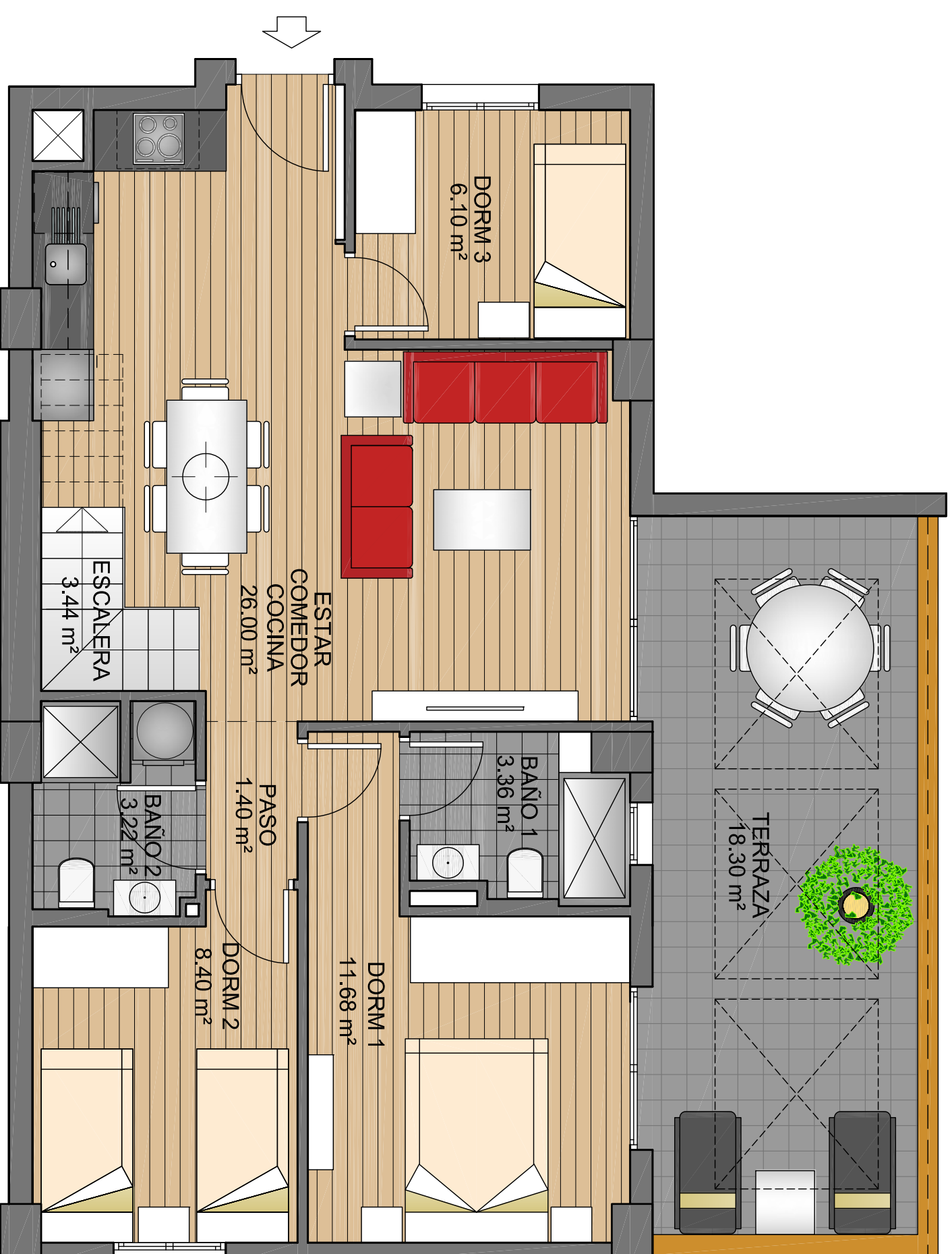
**SUPERFICIES OFICIALES  
SEGÚN PROYECTO**

SUPERFICIE ÚTIL

VIVIENDA	63.60 m <sup>2</sup>
TOTAL	63.60 m <sup>2</sup>

SUPERFICIE CONSTRUIDA

VIVIENDA	71.86 m <sup>2</sup>
PARTE PROP. Z/C	9.70 m <sup>2</sup>
TOTAL	81.56 m <sup>2</sup>



PROMOTOR: MOORSTYLE ESPAÑA, S.L.  
SECTOR E-2. ORIHUELA  
PARCELA Zb-2  
BLOQUE III

**PLANTA ÁTICO**  
**VIVIENDAS 4 Y 8**