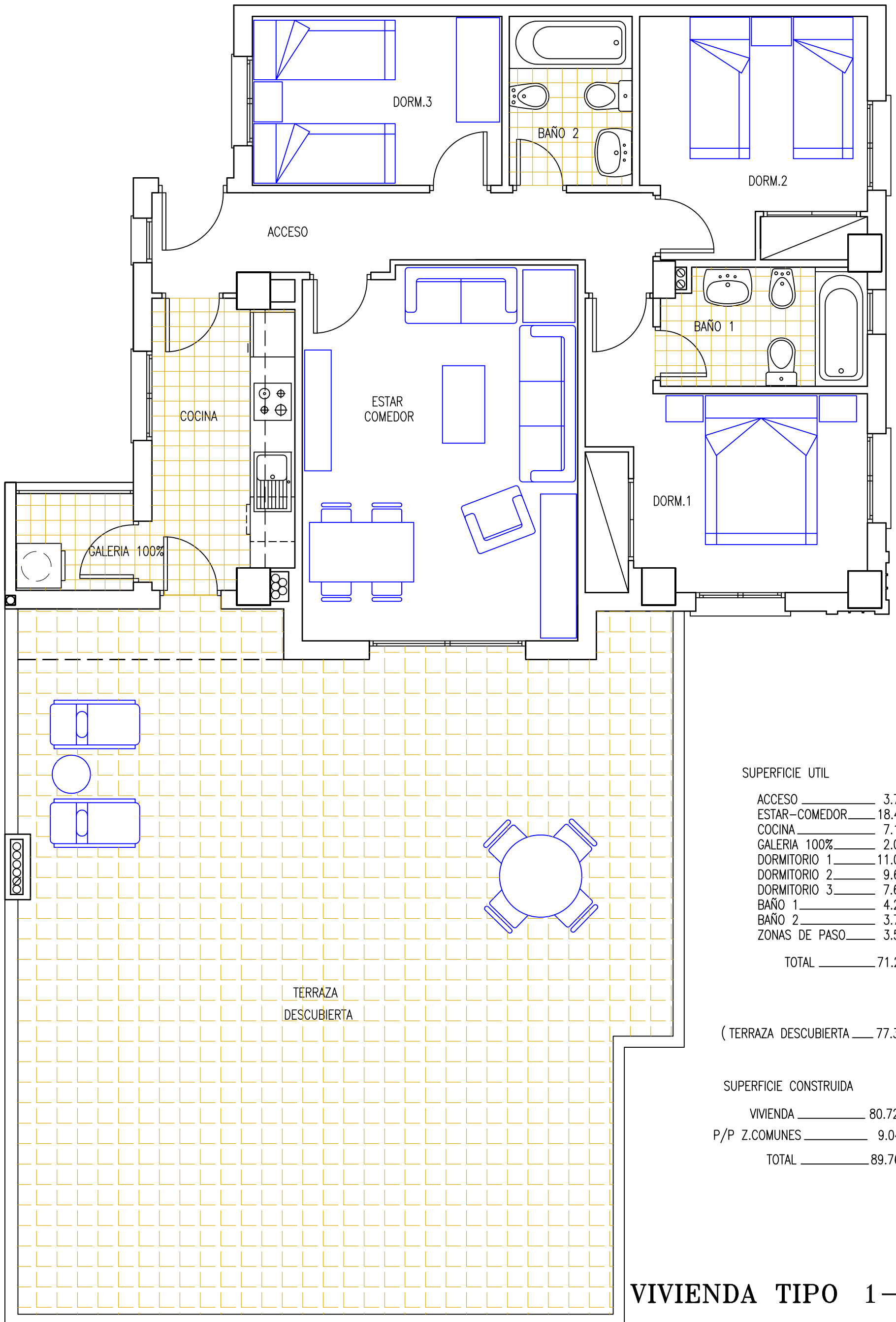


VILLA MEDITERRANEO

SANTA POLA



SUPERFICIE UTIL

ACCESO	3.73 m ²
ESTAR-COMEDOR	18.44 m ²
COCINA	7.18 m ²
GALERIA 100%	2.05 m ²
DORMITORIO 1	11.01 m ²
DORMITORIO 2	9.64 m ²
DORMITORIO 3	7.60 m ²
BAÑO 1	4.27 m ²
BAÑO 2	3.75 m ²
ZONAS DE PASO	3.58 m ²
TOTAL	71.25 m²

(TERRAZA DESCUBIERTA ____ 77.37 m²)

SUPERFICIE CONSTRUIDA

VIVIENDA	80.72 m ²
P/P Z.COMUNES	9.04 m ²
TOTAL	89.76 m²

VIVIENDA TIPO 1-4-4