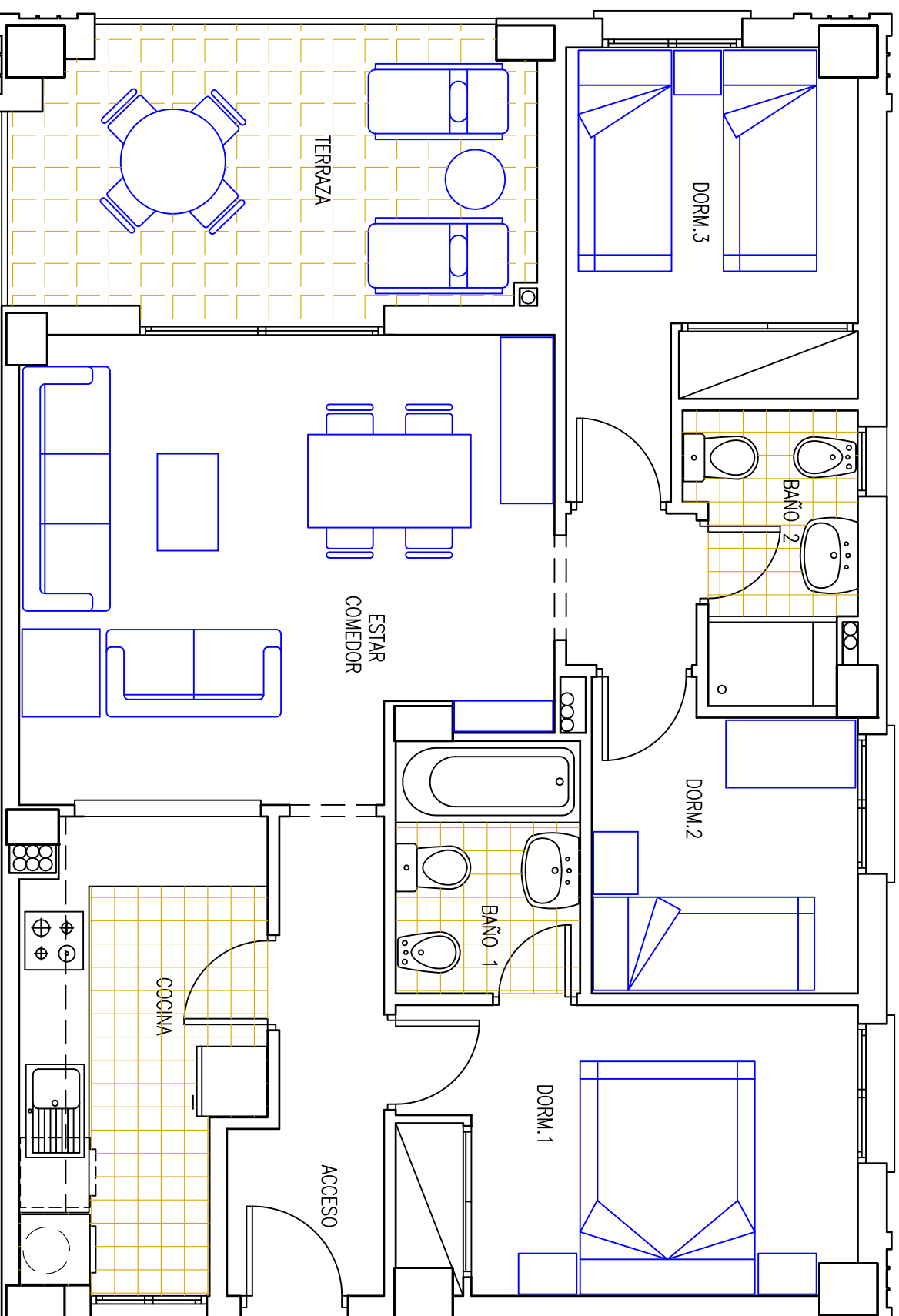


# VILLA MEDITERRANEO

SANTA POLA



## SUPERFICIE UTIL

ACCESO	1.94 m <sup>2</sup>
ESTAR-COMEDOR	17.45 m <sup>2</sup>
COCINA	7.81 m <sup>2</sup>
DORMITORIO 1	10.00 m <sup>2</sup>
DORMITORIO 2	6.00 m <sup>2</sup>
DORMITORIO 3	8.28 m <sup>2</sup>
BAÑO 1	3.44 m <sup>2</sup>
BAÑO 2	3.30 m <sup>2</sup>
ZONAS DE PASO	3.88 m <sup>2</sup>
TERRAZA 100%	10.47 m <sup>2</sup>
TOTAL	72.57 m <sup>2</sup>

## SUPERFICIE CONSTRUIDA

VIVIENDA	70.27 m <sup>2</sup>
50% TERRAZA	6.01 m <sup>2</sup>
TOTAL	76.28 m <sup>2</sup>
P/P Z.COMUNES	8.54 m <sup>2</sup>
TOTAL	84.82 m <sup>2</sup>

VIVIENDA TIPO 1-3-3

