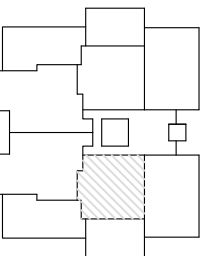
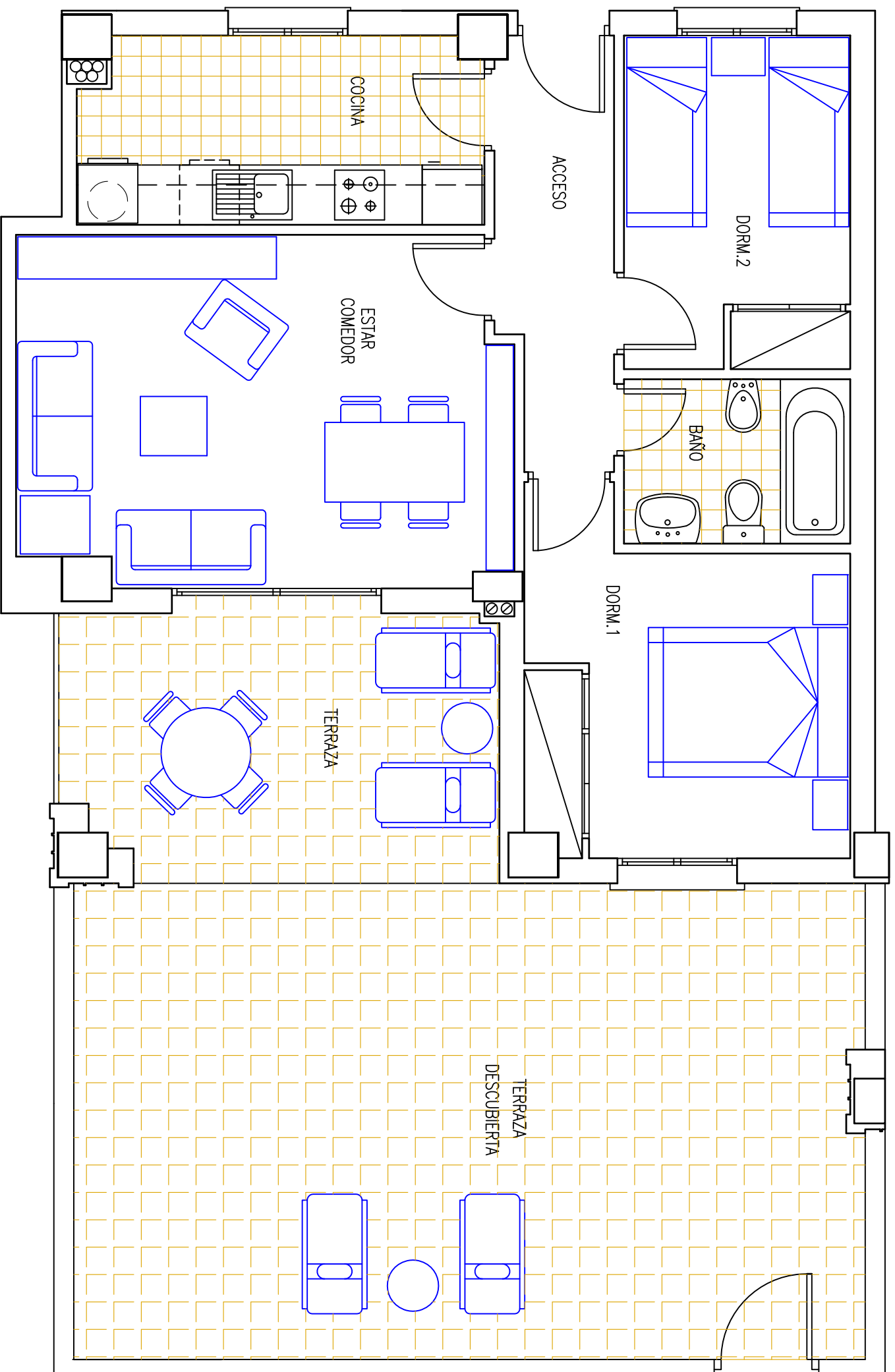


VILLA MEDITERRANEO

SANTA POLA



SUPERFICIE UTIL

ACCESO	3.57 m ²
ESTAR-COMEDOR	17.04 m ²
COCINA	7.51 m ²
DORMITORIO 1	10.56 m ²
DORMITORIO 2	7.60 m ²
BAÑO	3.75 m ²
ZONAS DE PASO	1.24 m ²
TERRAZA 100%	11.35 m ²
TOTAL	62.62 m²

(TERRAZA DESCUBIERTA — 37.80 m²)

SUPERFICIE CONSTRUIDA

VIVIENDA	60.83 m ²
50% TERRAZA	5.47 m ²
TOTAL	66.30 m²
P/P Z.COMUNES	7.43 m ²
TOTAL	73.73 m²

VIVIENDA TIPO 1-2-3