



SUPERFICIES ÚTILES Y  
CONSTRUIDAS DE LA VIVIENDA  
COMPUTANDO AL 100%  
LAS ÁREAS PISABLES.

SUPERFICIE ÚTIL

VIVIENDA	63.29 m <sup>2</sup>
100% TERRAZA DESCUBIERTA	18.30 m <sup>2</sup>
SOLARIUM	38.35 m <sup>2</sup>
TOTAL	119.94 m <sup>2</sup>

SUPERFICIE CONSTRUIDA

VIVIENDA	74.00 m <sup>2</sup>
100% TERRAZA DESCUBIERTA	20.30 m <sup>2</sup>
SOLARIUM	43.52 m <sup>2</sup>
TOTAL	137.82 m <sup>2</sup>

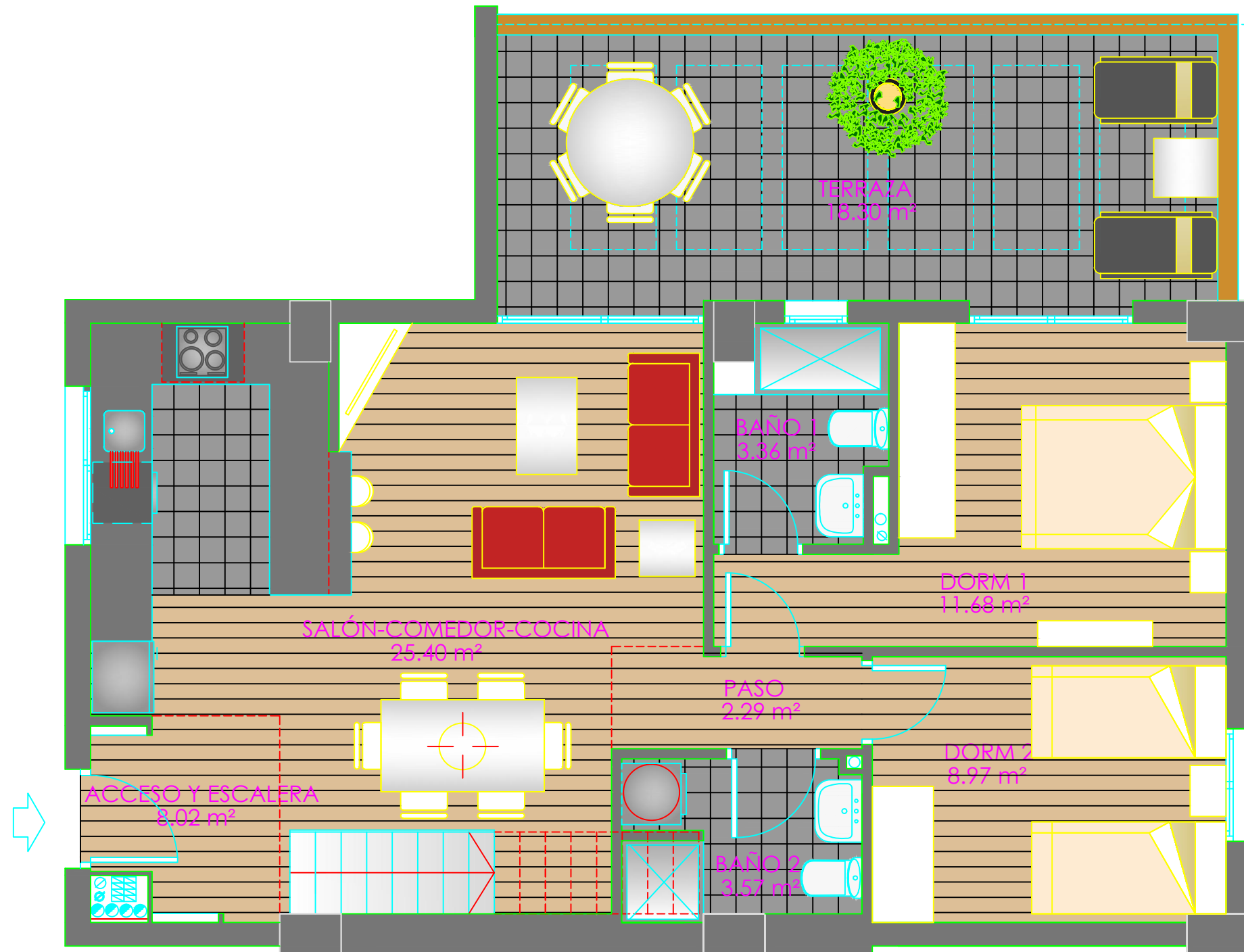
SUPERFICIES OFICIALES  
SEGÚN PROYECTO

SUPERFICIE ÚTIL

VIVIENDA	63.29 m <sup>2</sup>
TOTAL	63.29 m <sup>2</sup>

SUPERFICIE CONSTRUIDA

VIVIENDA	74.00 m <sup>2</sup>
PARTE PROP. Z/C	9.00 m <sup>2</sup>
TOTAL	83.00 m <sup>2</sup>



PROMOTOR: MOORSTYLE ESPAÑA, S.L.  
SECTOR E-2. ORIHUELA  
PARCELA Zb-1  
BLOQUE III

PLANTA ATICO  
VIVIENDAS 4 y 8