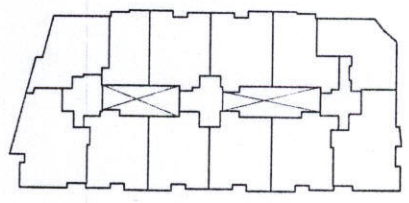
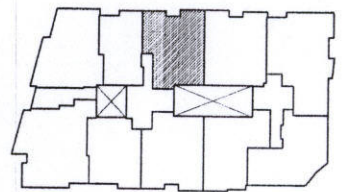


EDIFICIO "DAMA IV"

BLOQUE 2
 VIVIENDA TIPO "R" PISO _____
 SUPERFICIE UTIL = 91.94 m2.
 SUPERFICIE CONSTRUIDA = 103.64 m2.
 ZONAS COMUNES = 18.50 m2.
 SUPERFICIE CONSTRUIDA TOTAL = 122.14 m2.



ESCALA 1:50