

SUPERFICIES ÚTILES Y CONSTRUIDAS DE LA VIVIENDA COMPUTANDO AL 100% LAS ÁREAS PISABLES.

SUPERFICIE ÚTIL

VIVIENDA	61.76 m ²
100% TERRAZA CUBIERTA	22.30 m ²
100% TERRAZA DESCUBIERTA	8.24 m ²
TOTAL	92.30 m ²

SUPERFICIE CONSTRUIDA

VIVIENDA	71.00 m ²
100% TERRAZA CUBIERTA	23.00 m ²
100% TERRAZA DESCUBIERTA	9.80 m ²
TOTAL	103.80 m ²

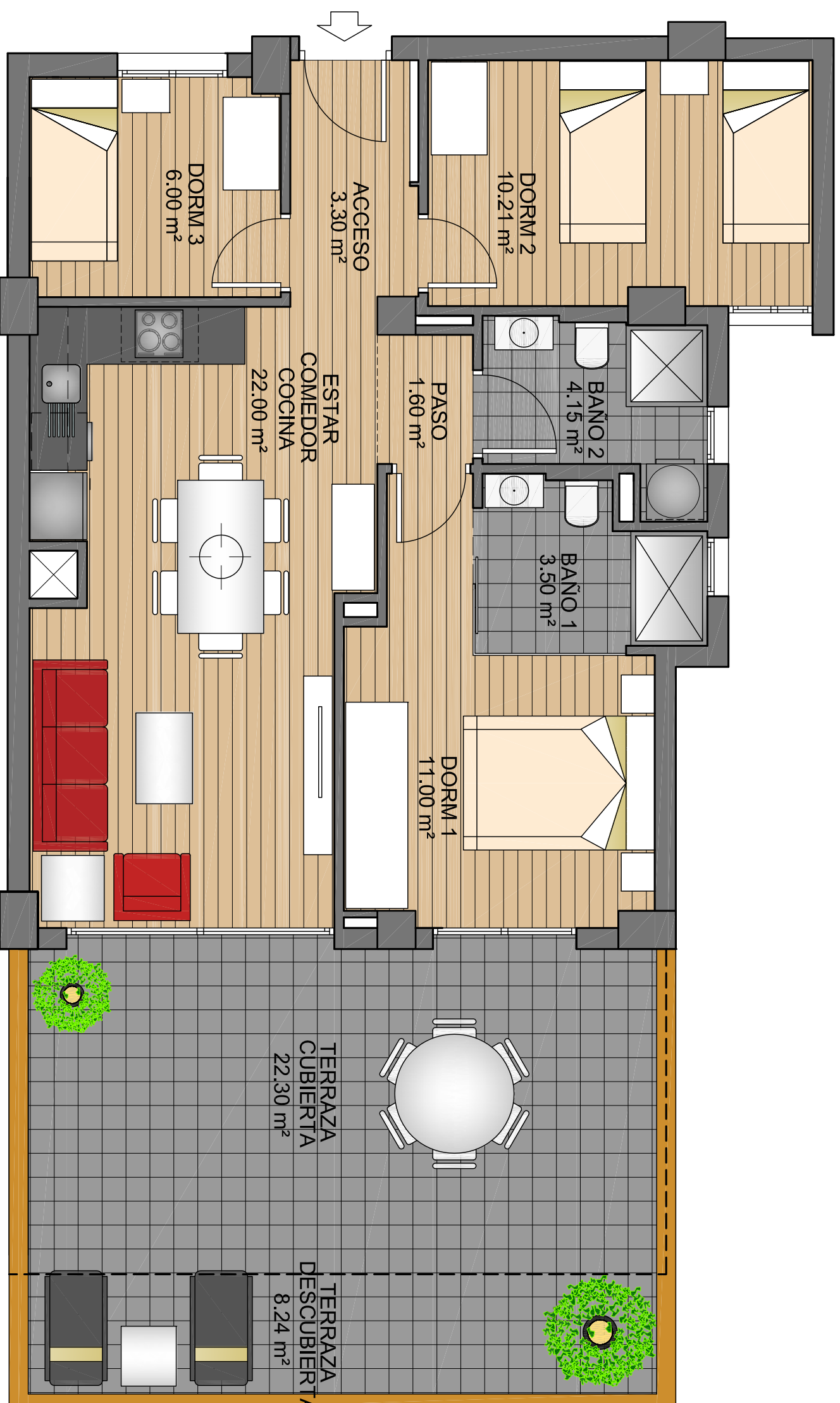
SUPERFICIES OFICIALES SEGÚN PROYECTO

SUPERFICIE ÚTIL

VIVIENDA	61.76 m ²
50% TERRAZA	11.15 m ²
TOTAL	72.91 m ²

SUPERFICIE CONSTRUIDA

VIVIENDA	71.00 m ²
50% TERRAZA	11.50 m ²
TOTAL VIVIENDA	82.50 m ²
PARTE PROP. Z/C	11.14 m ²
TOTAL	93.64 m ²



PROMOTOR: MOORSTYLE ESPAÑA, S.L.
 SECTOR E-2. ORIHUELA
 PARCELA Zb-2
 BLOQUE III

PLANTA BAJA

VIVIENDA 2